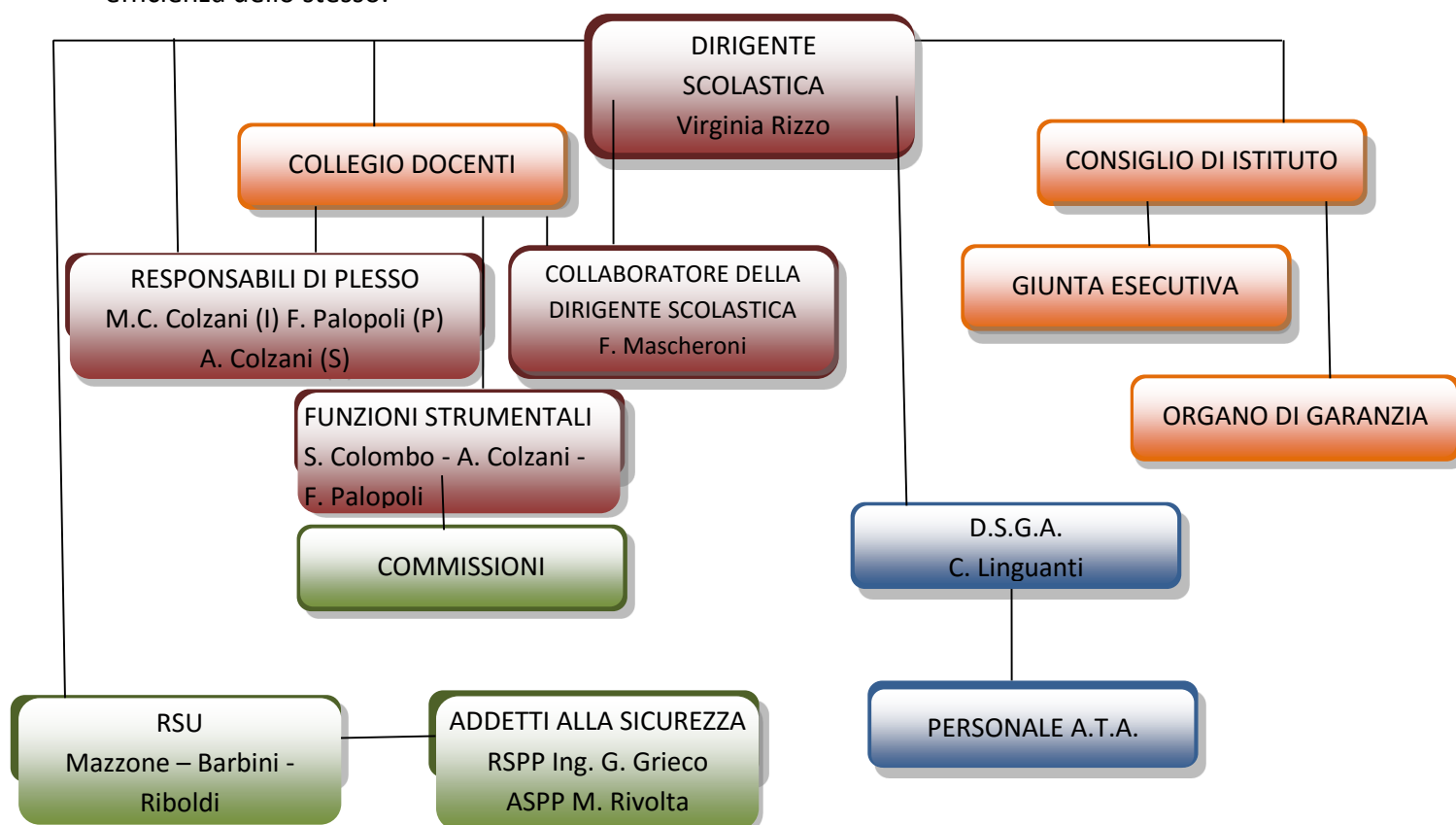


Organigramma d'Istituto

Si rappresenta di seguito l'organigramma delle funzioni di questo Istituto Comprensivo, la cui interazione realizza la qualità del risultato di funzionamento del servizio e la capacità di efficacia ed efficienza dello stesso.



Risorse umane interne: organico a.s. 2016/17

Tipologia personale	Infanzia		Primaria		Secondaria	
	Posto comune	Sostegno	Posto comune	Sostegno	Posto comune	Sostegno
Docenti	12 1 di religione	1,5	34 2 di religione	8	19 6 spezzoni 1 di religione	6,5
ATA	. Collaboratori scolastici: 15 . Assistenti amministrativi: 4 . DSGA: 1					

Aree di lavoro e Funzioni Strumentali

Accanto alla Dirigente Scolastica e allo Staff di Direzione, all'interno dell'Istituto le figure di riferimento per l'intera progettazione educativa e didattica sono rappresentate dai referenti delle tre Aree votate dal Collegio dei Docenti, che ancora per l'a.s. 2016/17 assumono il ruolo di Funzione Strumentale. Tali figure coordinano e promuovono i lavori delle singole Commissioni cui fanno capo, le quali nel corso dell'a.s. elaborano prodotti e riflessioni di interesse comune ai tre plessi o di rilevanza solo per alcuni.

Per i progetti attivati (per esempio Orientamento, Affettività, Teatro, ...) o per incarichi relativi a particolari servizi (come la mensa) o aree disciplinari (per esempio Laboratorio di Musica, di Tecnologia, di Scienze, ...), vengono invece annualmente individuati dei Referenti.

Le Aree di lavoro sono le seguenti:

PTOF (Piano Triennale dell'Offerta Formativa)

L'Area comprende tutto ciò che riguarda il coordinamento e la promozione di ogni attività inerente gli ambiti curricolare, extracurricolare e progettuale, curando l'aggiornamento e la pubblicazione del PTOF, collaborando con altre Aree per l'elaborazione del curriculum verticale Infanzia-Primaria-Secondaria, supportando la creazione di adeguate procedure di azione che tengano conto dei bisogni degli studenti e delle esigenze dei docenti

In particolare si propone di favorire la realizzazione di percorsi educativi che permettano un'armonica costruzione dell'identità personale degli alunni dai 3 ai 14 anni, curando il passaggio, l'accoglienza e l'inserimento tra i diversi ordini di scuola presenti nell'Istituto Comprensivo, armonizzando le aspettative in merito a conoscenze e competenze degli allievi tra i docenti dei diversi plessi.

All'Area sono legate direttamente le seguenti Commissioni di lavoro:

- ▶ PTOF
- ▶ Formazione classi
- ▶ Continuità e Open day
- ▶ Gruppo interistituzionale (Scuola – Comune)

BES (Bisogni Educativi Speciali)

L'Area si occupa della progettazione delle attività di coordinamento e di promozione delle iniziative di accoglienza, integrazione e inclusione, curando l'adeguamento degli strumenti e della documentazione, predisponendo occasioni di formazione e la realizzazione di progetti specifici, anche in collaborazione con gli enti specialistici.

All'Area sono legati direttamente le Commissioni di lavoro e gli incarichi seguenti:

- ▶ Gruppo di Lavoro Inclusione (GLI) e referenti PAI, PEI e PDP
- ▶ Servizio socio-psicopedagogico (SIE)
- ▶ Commissione intercultura
- ▶ Servizi sociali.

Innovazione Didattica e Valutazione d'Istituto

L'Area comprende e organizza le iniziative tese a monitorare/valutare le diversificate attività svolte all'interno dell'Istituto Comprensivo: partendo dall'Autovalutazione di Istituto (contenuta nel RAV) verifica le azioni di progettazione e le procedure di valutazione degli alunni (competenze chiave e di cittadinanza, comportamento) e dell'intero sistema scuola, supporta le modalità e le occasioni per condividere esperienze, proposte, risorse, difficoltà, problemi superando le criticità e costruendo un ambiente accogliente e efficace, anche all'interno di un confronto con altri istituti e in una logica a carattere nazionale (Invalsi); cura sia l'aggiornamento e la costruzione di idonei strumenti sia la documentazione delle iniziative, al fine di migliorare continuamente il servizio offerto agli alunni (in particolare la didattica) e quindi il sistema interno di gestione dell'Istituto.

Si promuovono inoltre sperimentazioni e progettazioni di particolare interesse e significatività, curando la formazione dei docenti su tematiche relative sia a metodologie d'insegnamento/apprendimento innovative sia alla relazione interpersonale docente/alunno.

All'Area sono legate direttamente le seguenti Commissioni di lavoro:

- ▶ Autovalutazione di Istituto
- ▶ Invalsi
- ▶ Progettazione curricolo verticale / Competenze chiave e di cittadinanza /Valutazione delle competenze
- ▶ Innovazione didattica per lo sviluppo di buone pratiche attraverso autoaggiornamento, ricerca, confronto e sperimentazione.